

# Mediadaten 2012

---

Diese Preisliste ist ab Dezember 2011 gültig und ersetzt alle vorherigen Preislisten.

Alle Preise verstehen sich zzgl. MwSt.

PRINT



ONLINE



Mediadaten 2012

---

**Verlag Print**

# beteiligungsreport<sup>®</sup>

## Fachmagazin für geschlossene Fonds

### VERBREITUNG

Gerade in Zeiten vieler Veränderungen in der Branche der geschlossenen Fonds gewinnt eine kompetente und aktuelle Berichterstattung besonders an Bedeutung. Mit unabhängigen Redakteuren, vielen Grafiken, Kurzberichten, Tabellen und, und, und durchleuchten wir den Markt und berichten objektiv über Wissenswertes und Aktuelles.

**Seit nunmehr zehn Jahren ist das Fachmagazin die schriftliche Kommunikationsplattform in der Beteiligungsbranche, ergänzt um das auf geschlossene Fonds fokussierte Newsportal beteiligungsreport.de und den seit 2011 verfügbaren iPad-App / iPhone-App (epk Kiosk). Über Pressekooperationen wird das Magazin online – pro aktiv – an über 300.000 finanz- und wirtschaftsaffine Leser verschickt. Die Zugriffszahlen auf [www.beteiligungsreport.de](http://www.beteiligungsreport.de) und [www.issuu.com/beteiligungsreport](http://www.issuu.com/beteiligungsreport) steigen stetig und erreichen bereits fünfstelligen Größen.**

Als Printversion wird der BeteiligungsReport<sup>®</sup> selbstverständlich weiterhin zur Verfügung stehen. Banken, Finanzdienstleister und Initiatoren erhalten die Druckausgabe gegen Nachweis kostenfrei. Der Verkaufspreis beträgt 8,90 Euro. Für weitere Interessierte wird die Möglichkeit der kostenpflichtigen Abonnements angeboten. Der Jahresbeitrag für vier Ausgaben beträgt 30,- Euro (inkl. Versandkosten und MwSt.).

**Die Druckauflage beträgt in der Regel an die 10.000 Exemplare. Die Online-Ausgabe wird derzeit an weit über 300.000 Empfänger verbreitet.**

### ZIELGRUPPE

■ Finanzdienstleister, Maklerpools, Finanzvertriebe	41,0 %	■ Banken	23,0 %
■ Vermögensverwalter, CFP, ZBÖ	8,5 %	■ Presse	3,0 %
■ Steuerberater, Rechtsanwälte	4,6 %	■ Endkunden	9,2 %
■ Politik, Verbände, Universitäten	2,3 %	■ Initiatoren	7,7 %



## TERMINE UND THEMEN

Ausgabe:	Quartal 1/2012	Quartal 2/2012	Quartal 3/2012	Quartal 4/2012
Erscheinung:	<b>5. März (KW 10)</b>	<b>4. Juni (KW 23)</b>	<b>3. September (KW 36)</b>	<b>5. November (KW 45)</b>
Redaktions-schluss:	<b>9. Februar</b>	<b>10. Mai</b>	<b>26. Juli</b>	<b>11. Oktober</b>
	<b>Geplante Themen (können jedoch von der Redaktion geändert werden)</b>			
MarkttHEMA I:	Markt-Rückblick 2011 und Ausblick auf 2012	Schiffsfonds	Private Equity-Fonds / VC und sonstige Fonds	deutscher beteiligungs tag 2011®
MarkttHEMA II:	Energie- und Nachhaltigkeitsfonds	Asset Allocation	Institutionelle Anleger	Markttrends und Branchen-Überblick
MarkttHEMA III:	Immobilien In- und Ausland	Spezialitätenfonds	Maklerpools und Berater	Immobilien In- und Ausland
MarkttHEMA IV:	Neue Fondskonzepte	Volkswirtschaftliche Bedeutung geschlossener Fonds	Fonds-Trends	Geschlossene Fonds im Zweitmarkt
Zusätzlich in jeder Ausgabe:	Serie I:	Investmentbrief „AndersInvestieren“ zum Thema Nachhaltige Geldanlagen		
	Serie II:	deutscher beteiligungs forum		
	Serie III:	Kritisch berichtet		
	Serie IV:	Steuern, Recht & Konzeption		
	Serie V:	Marketing & Marktforschung		
	Serie VI:	Termine & Roadshows, Szene, Personelles		

## GEPLANTE MESSEN 2012

### Auslage unseres Fachmagazins beteiligungs|report®

	Messen	Auflage	Datum
<b>Januar:</b>	Fonds Professionell-Kongress	Mannheim	25. - 26.01.2012
<b>April:</b>	Sustainability-Congress	Bonn	17. - 18.04.2012
	Invest, Die Messe für institutionelle und private Anleger	Stuttgart	27. - 29.04.2012
<b>Oktober:</b>	DKM, Int. Fachmesse f. Finanz- u. Versicherungswirtschaft.	Dortmund	23. - 25.10.2012

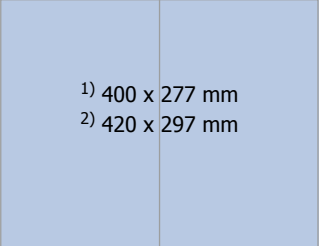
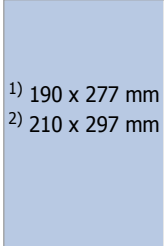
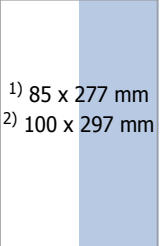
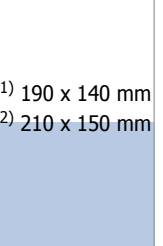
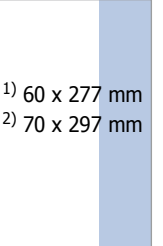
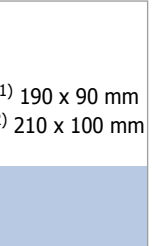
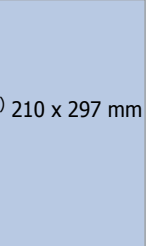
**Weitere Messen sind geplant.**

## DATEIFORMATE

Benötigt werden hochauflösende Feindaten mit mind. 200 dpi im Endformat. CMYK-Modus (Sonderfarben nach Rücksprache) und ggfs. angelegte Überfüllungen müssen integriert sein. Grafische Elemente sollten eine Mindeststärke von 0,3 pt haben, Rasterflächen einen Tonwert von mindestens 5 Prozent.

## PREISLISTE

### Anzeigen

2/1	1/1	1/2 hoch	1/2 quer	1/3 hoch	1/3 quer	U4
8.000,-- Euro	4.200,-- Euro	2.100,-- Euro	2.100,-- Euro	1.600,-- Euro	1.600,-- Euro	5.400,-- Euro
 <p>1) 400 x 277 mm 2) 420 x 297 mm</p>	 <p>1) 190 x 277 mm 2) 210 x 297 mm</p>	 <p>1) 85 x 277 mm 2) 100 x 297 mm</p>	 <p>1) 190 x 140 mm 2) 210 x 150 mm</p>	 <p>1) 60 x 277 mm 2) 70 x 297 mm</p>	 <p>1) 190 x 90 mm 2) 210 x 100 mm</p>	 <p>2) 210 x 297 mm</p>

1) Format im Satzspiegel; 2) Format randabfallend, + 5mm Beschnitttrand auf jeder Seite

### Advertorials

■ 2 Seiten (ca. 6.000 Zeichen inkl. Leerzeichen)	8.000 Euro	■ 1 Seite (ca. 3.000 Zeichen inkl. Leerzeichen)	4.200 Euro
--	------------	---	------------

### Beilagen

Euro

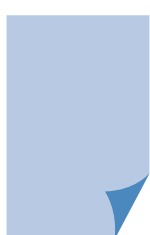
■ Flyer, Werbung, Produktinformation (inkl. Postmehrgelühren) (nur komplette Druckauflage)	250 Euro pro Tsd.
■ CDs und DVDs (in Papierhülle verpackt inkl. 1/2 Seite Anzeige im Heft)	auf Anfrage

### Sonderdrucke

Euro

■ 2-seitig: Auflage 1.000 Exemplare	800 Euro*
■ 4-seitig: Auflage 1.000 Exemplare	1.200 Euro*
■ 6-seitig (Wickelfalz): Auflage 1.000 Exemplare	1.500 Euro*

Alle Preise verstehen sich zzgl. gesetzlicher Mehrwertsteuer; bei der Buchung von Kommunikationspaketen können Sonderrabatte gewährt werden



2-seitig - vorne und hinten bedruckt;  
Format: 210 x 297 mm



4-seitig - Faltplyer;  
Format:  
geschlossen:  
210 x 297 mm  
offen:  
420 x 297 mm



6-seitig - Faltplyer,  
Wickelfalz;  
Format:  
geschlossen:  
210 x 297 mm  
offen:  
630 x 297 mm

# anders | investieren – Investmentbrief zum Thema „Nachhaltige Geldanlagen“

## EINLEITUNG

Der Beteiligungsverlag der epk media GmbH & Co. KG konzipiert einen speziellen Investmentbrief. Kernkompetenzfelder sind offene und geschlossene Fonds im Bereich der Nachhaltigen Geldanlage. Der Investmentbrief möchte Orientierung und einen aktuellen, informativen sowie wissenswerten Marktüberblick geben. Mit unabhängigen Redakteuren und durch hohes journalistisches Niveau bündelt das Magazin verschiedene Aktivitäten und nutzt gemeinsame Ressourcen. Damit werden Synergieeffekte erreicht, die optimal auf den Leser abgestimmt sind.

## INHALT

Nachhaltige Beteiligungsmodelle wie Energiefonds, Bildungsfonds und Mikrokreditfonds, aber auch Nachhaltige Geldanlagen wie Aktienfonds, Rentenfonds, Zertifikate, Festgelder, Versicherungen, Aktien usw.

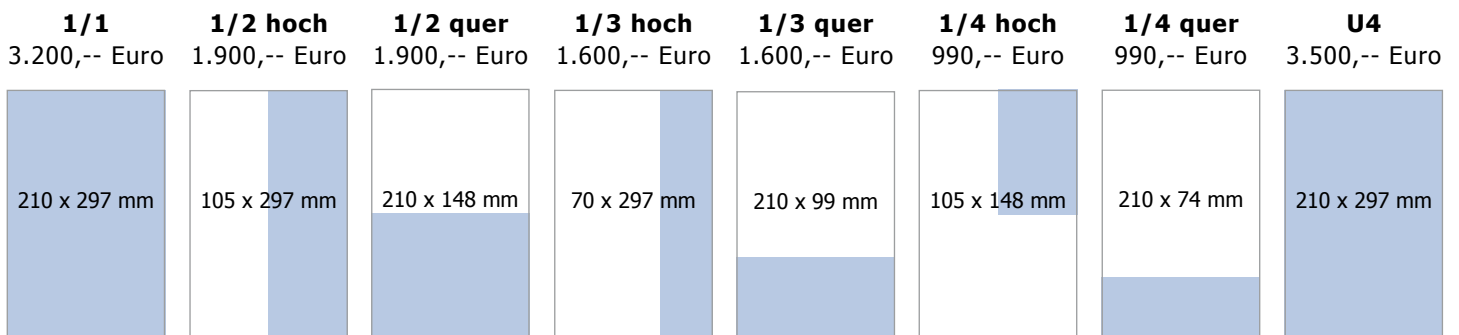
## VERBREITUNG

Die Erstauflage erschien im Oktober 2009 als achtseitiger Investmentbrief. Über den Distributionsweg der aktiven Presse- und E-Mail-Aussendung sowie Bannerwerbung werden für den Investmentbrief bis zu 300.000 finanzaffine Leser erreicht. **Diese wird ab sofort vierteljährlich im BeteiligungsReport® als Beihefter (Print) integriert, wodurch weitere 10.000 beteiligungsaffine Leser angesprochen werden.** Ergänzend dazu wird der Investmentbrief wöchentlich in Form eines Newstickers kostenlos online veröffentlicht.

Auf Anfrage kann der Investmentbrief „anders | investieren“ auch anderen zielgruppenspezifischen Publikationen beigelegt werden. Die Inserenten erhalten dann ein entsprechendes Angebot, sich an dieser Aktion zu beteiligen.

**Lassen Sie uns gemeinsam den Nachhaltigkeitsgedanken bei den Anlegern stärken und sie mit positiven Anlagekriterien überzeugen.**

## DABEI SEIN IST ALLES! Ihre Investition für Anzeigen und Advertorials



## SIE WOLLEN IN JEDER AUSGABE DABEI SEIN?

**Ihre Investition für ein Jahres-Kommunikationspaket mit Verlinkung der Anzeige:**

Anzeige 1/2 Seite: Entweder 4 x quartalsweise 1.500 Euro oder einmal vorab 5.000 Euro. zzgl. MwSt.

Anzeigen müssen mit mind. 200 dpi Auflösung im Endformat geliefert werden. CMYK-Modus (Sonderfarben nach Rücksprache, bei randabfallenden Anzeigen +5mm Beschnitttrand) und ggfs. angelegte Überfüllungen müssen integriert sein. Grafische Elemente sollten eine Mindeststärke von 0,3 pt haben, Rasterflächen einen Tonwert von mindestens 5 Prozent. Die Texte für Autorenbeiträge/Advertorials können als PDF- oder als Word-Datei geliefert werden. 1 Seite entspricht ca. 4.000 Zeichen (inkl. Leerzeichen).

# beteiligungs**komp**pass

## Handbuch für geschlossene Fonds

### VERBREITUNG

Der Markt der geschlossenen Fonds gewinnt immer mehr an Bedeutung bei privaten und institutionellen Anlegern. Doch Seriosität, Qualität und Service lassen bei dieser Assetklasse oft noch zu wünschen übrig. Der BeteiligungsKompass will Orientierung, Unterstützung und Hilfe geben, sich in diesem interessanten Anlagesegment besser zurechtzufinden. Informationen werden aktuell und kompetent für alle Marktteilnehmer vom Kunden über Vermögensberater und Initiatoren bis hin zu Journalisten aufbereitet.

**Der BeteiligungsKompass geht neben dem regulären Verkauf über Buchhandlungen und Online-Plattformen kostenfrei auch an rund 500 ausgesuchte Politiker, Banken, Maklerpools und Journalisten.**

### INHALT

- Einführung in den Beteiligungsmarkt
- Marktteilnehmer stellen sich vor
- Trends und Aussichten
- BaFin gestattete Produktenliste des Jahres 2011
- Die einzelnen Produktsegmente mit umfangreichen Daten zu den Basismärkten
- Who-is-Who der Beteiligungsbranche mit Personenverzeichnis

### ZIELGRUPPE

- Finanzdienstleister, Maklerpools, Finanzvertriebe
- Vermögensverwalter, CFP, ZBÖ
- Steuerberater, Rechtsanwälte
- Politik, Verbände, Universitäten
- Presse
- Banken
- Endkunden
- Initiatoren

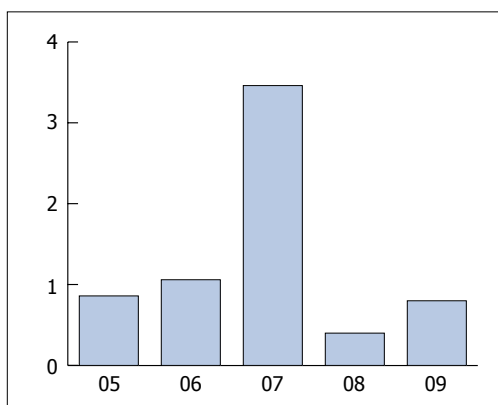
### PREISLISTE

- Firmenporträt 2 Seiten (3.100 Zeichen) | 990,00 Euro

**Jeweils inkl. Who-is-Who Eintrag mit Logo.**

### BUCHMARKT WÄCHST STETIG

Umsatz im Buchmarkt, nominal, Prozent gg. Vj.



Quelle: Börsenverein 2010



Mediadaten 2012

---

[www.beteiligungsreport.de](http://www.beteiligungsreport.de)

---

Mit dem Relaunch der Seite [www.beteiligungsreport.de](http://www.beteiligungsreport.de) werden zahlreiche neue Features für den Online-Bereich angeboten.

Eine Veröffentlichung erfolgt im Frühjahr 2012.

Die Angebote für den Presseversand und die Bannerschaltung werden übernommen.

www.beteiligungsreport.de

**beteiligungsreport.de - Newsportal für geschlossene Fonds:**

http://www.beteiligungsreport.de/

beteiligungsreport.de | beteiligungsjobs.de | beteiligungsbarometer.de | beteiligungswiki.de

**beteiligungsreport.de** Tuesday, 29. November 2011, 10:38 Uhr  
NEWSPORTAL FÜR GESCHLOSSENE FONDS

Startseite | Newsletter | Abonnements | Verlagsarchiv | Mediadaten | RSS | Mobil | Kontakt | Login | Registrieren | Passwortabfrage

NEWS | FONDS | TERMINE | BRANCHENBUCH | PERSONELLES | SERVICE | Suchen

**News**

**Allgemein, Marktforschung, TOP-Meldung** 28.11.2011

**Altersvorsorge-Barometer von J.P. Morgan AM**

Landshut (ops) - "Das Vorsorgesparen bleibt für breite Bevölkerungskreise von großer Bedeutung", sagt Jean Guido Servais, Director Marketing und PR bei J.P. Morgan Asset Management. Trotz der Unsicherheiten an den Finanzmärkten sparen die Menschen weiter für das Alter wie aus dem 12. Altersvorsorge-Barometer von J.P. Morgan AM... [mehr](#)

**Verwandte Meldungen:**

[AIFM Richtlinie sanktioniert fehlende Berichterstattung ab 2013](#)

[Geschlossene Immobilienfonds investieren vorwiegend in junge Immobilien](#)

[FNG: Marktbericht Nachhaltige Geldanlagen](#)

28.11.2011 Immobilien Inland, Immobilien Ausland  
**Auszeichnung für Real I.S.**

München (opm) - Die Real I.S. hat von der Ratingagentur Scope im Gesamt-Rating sowie in der Management

28.11.2011 Erneuerbare Energien  
**Bürgersolarpark Ockel am Netz**

**170.000 monatliche Seitenimpressionen\***

**ca. 100.000 monatliche Besuche\***

\*Daten laut www.uripulse.de

PDF als Download

Open publication - Free public access

deutsches bet...

XING

Gruppe

liques

berlauf

beteiligu

W...

# beteiligungs**anleger**<sup>®</sup>

## Anlegermagazin für geschlossene Fonds

### VERBREITUNG

Das Magazin greift lösungsorientierte Beratungsansätze auf und visualisiert bzw. erläutert diese ausführlich. Das Clubmagazin des „Deutschen BeteiligungsForums“ kann damit für seriöse Vermögensberater, die Menschen bei Vermögens- und Anlageentscheidungen beraten und deren Klientel nicht das tiefe Wissen besitzt, eine wesentliche Erleichterung sein.

Mit unserem Endkundenmagazin BeteiligungsAnleger<sup>®</sup> haben wir ein Medium geschaffen, das dem Anleger den Markt der geschlossenen Fonds verständlicher macht und den Anlageberater bei der Kundenbindung unterstützt.

**Nach den positiven Reaktionen auf unsere eMagazin-Technik findet die Hauptverbreitung des BeteiligungsAnlegers<sup>®</sup> auf diesem modernen Weg statt. Aktiv erhalten damit über unsere Kooperationspartner weitere rund 150.000 Empfänger (Verlagsangabe) die Vollversion unseres Anlegermagazins. Selbstverständlich erhöht sich damit auch die Leserschaft in Österreich.**

**Als weitere Verbreitungslinie besteht bei Refinanzierung die Möglichkeit, unser Journal als „Supplement“ einer großen Zeitung beizulegen. Hier sind Beilagen z.B. in zielgruppenspezifischen special interest Magazinen zu Themen wie Golf, Jagd, Yacht etc. möglich. Der Verbreitungsgrad liegt damit bei bis zu 300.000 Printexemplaren.**

### ZIELGRUPPE

▪ Unternehmer, Selbstständige	18,6 %	▪ Angestellte	19,8 %	▪ Ärzte, Apotheker	7,5 %
▪ Steuerberater, Rechtsanwälte	12,5 %	▪ Beamte	4,9 %	▪ Rentner	12,3 %
▪ Hausfrauen	3,0 %	▪ Sonstige	7,5 %		

### PREISE

Je Auflage können sich maximal fünf Unternehmen präsentieren.  
Die Kosten des 16-seitigen Magazins betragen dabei 8.000 Euro bis 18.000 Euro pro Teilnehmer (von der Auflagenhöhe abhängig).

### VERARBEITUNG

Format: 205 x 297 mm (geöffnet: 410 x 297 mm)  
Umfang: 16 Seiten  
Papier: 60g matt LWC  
Druck: 4/4-farbig CMYK  
Verarbeitung: Rotationsfalzleimung mit Endbeschnitt



# Mehr Reichweite für Ihre PR-Arbeit

## Aktiver Versand der Pressemeldungen / Termine

Veröffentlichen Sie Ihre Pressemeldungen auf einer Vielzahl von reichweitenstarken Online-Pressportalen. Erzielen Sie mehr Reichweite für Ihre Meldungen sowie eine bessere Platzierung in den Suchmaschinen.

Mit unserem Nachrichten-Dienst **beteiligungsreport.de** bieten wir einen zentralen Zugang zu den wichtigsten Pressportalen und News-Verzeichnissen im Internet. Sie erfassen Ihre Pressemeldung nur einmal und erreichen alle gewünschten PR-Portale und Verzeichnisse - mit nur einem einzigen Klick.

Erhöhen Sie die Reichweite und Sichtbarkeit Ihrer Pressemeldungen im Internet. Erzielen Sie eine bessere Positionierung Ihrer Veröffentlichungen in den Suchmaschinen und erreichen Sie mehr Kunden und Medienkontakte in kürzerer Zeit.

Mit **beteiligungsreport.de** können Sie Ihre Pressemeldung derzeit parallel auf über 30 kostenpflichtigen und kostenfreien PR-, News- und RSS-Portalen und über Twitter veröffentlichen.

## So einfach geht es:

1. Sie erfassen Ihre Profil-, Kontakt- und Standardeinstellungen für die Veröffentlichung
2. Sie erfassen Ihre Pressemeldung mit allen gewünschten Klassifizierungskriterien
3. Jetzt nur noch das gewünschte Versand-Paket (M bis XL, Erklärungen auf der folgenden Seite) auswählen und per Klick wird Ihre Pressemeldung an die Presseportale Ihrer Wahl übermittelt



## VERSAND-PAKET M (49,00 Euro) – über 2.000 Empfänger



- Versand an registrierte User von [beteiligungsreport.de](http://beteiligungsreport.de) mit dem wöchentlichen Newsletter
- Versand an ausgesuchte Fachjournalisten, die regelmäßig über geschlossene Fonds berichten (+ 50,00 Euro)

**derzeit nicht verfügbar!**

## VERSAND-PAKET L (149,00 Euro) – über 150.000 Empfänger



### Wie PAKET M + zusätzlich:

- Verbreitung über **DowJones an Finanzterminals in der DACH-Region**
  - [focus.money.de](http://focus.money.de)
  - [finanztreff.de](http://finanztreff.de)
  - [chart4you.de](http://chart4you.de)
  - [europolitan.de](http://europolitan.de)
  - [aktien-meldungen.de](http://aktien-meldungen.de)
  - [boerse-online.de](http://boerse-online.de)
  - [epochtimes.de](http://epochtimes.de)
  - [premiumpresse.de](http://premiumpresse.de)
  - [finanznachrichten.de](http://finanznachrichten.de)
  - [fazfinance.net](http://fazfinance.net)
  - [equityanalyst.de](http://equityanalyst.de)
  - [stock-world.de](http://stock-world.de)
  - [finanzen.net](http://finanzen.net)
  - [finanzwelt.de](http://finanzwelt.de)
  - [vwd.com](http://vwd.com)
  - [4investors.de](http://4investors.de)
- Versand an ausgesuchte Fachjournalisten, die regelmäßig über geschlossene Fonds berichten (+ 50,00 Euro)

## VERSAND-PAKET XL (349,00 Euro) – ca. 300.000 Empfänger



### Wie PAKET L + zusätzlich:

- Verbreitung über **presstext Deutschland und Österreich**

Aktuell beziehen 102.200 Abonnenten täglich die Meldungen von presstext (15.800 Journalisten, 86.400 Meinungsbildner). Alle Empfänger, die presstext per E-Mail nutzen, haben sich selbst und freiwillig angemeldet. Journalisten und Medien, die sich wieder abmelden oder deren E-Mail-Adresse nicht mehr funktioniert, werden automatisch wieder gelöscht, daher ist der Verteiler immer tagesaktuell.

Mit nur einer Presseausendung erreichen Sie über presstext über 7.500 Medien aus den Bereichen Hightech, Medien, Business und Leben per E-Mail und **zusätzlich zehntausende Leser auf den folgenden Webseiten.**

- [ddp.direkt](http://ddp.direkt) (Alle relevanten Tages- und Wochenzeitungen, Fachmedien, Rundfunk, TV-Sender und Internetportale in Deutschland)
  - [Google News](http://Google News) (DACH-Region)
  - [live.de](http://live.de)
  - [zdn.net](http://zdn.net)
  - [openpr.de](http://openpr.de)
  - [offenens-presseportal.de](http://offenens-presseportal.de)
  - [Yahoo News](http://Yahoo News) (DACH-Region)
  - [newsclub.de](http://newsclub.de)
  - [prinside.com](http://prinside.com)
  - [newsmax.de](http://newsmax.de)
  - [presseanzeiger.de](http://presseanzeiger.de)
  - [AltaVista](http://AltaVista)
  - [wallstreet online](http://wallstreet online)
  - [deutschepresse.de](http://deutschepresse.de)
  - [fair-news.de](http://fair-news.de)
  - [MSN Microsoft Network](http://MSN Microsoft Network)
  - [marktplatz-mittelstand.de](http://marktplatz-mittelstand.de)
  - [prcenter.de](http://prcenter.de)
- Versand an ausgesuchte Fachjournalisten, die regelmäßig über geschlossene Fonds berichten (+ 50,00 Euro)

## ZUSÄTZLICHER SERVICE

### ■ Gestaltung / Erstellung Ihrer Pressemeldung

- Meldung redigieren ..... 125,00 Euro
- Meldung aus Vorlage erstellen (max. 5.000 Zeichen) ..... 250,00 Euro
- Meldung recherchieren und erstellen (max. 5.000 Zeichen) ..... 500,00 Euro

# Banner- / Anzeigenschaltung

## EINLEITUNG

In unserer tagaktuellen und umfangreichen Nachrichten-Datenbank finden Sie mittlerweile weit über 5.700 Nachrichten der letzten vier Jahre aus dem Bereich der

geschlossenen Fonds. Wir bieten zu jeder Nachricht und Pressemeldung eine Kurzzusammenfassung und wenn vorhanden auch die ergänzenden Downloads an.



Breite x Höhe in Pixel: max. 780 x 90  
Preis pro Woche: 100,00 Euro



Breite x Höhe in Pixel: max. 120 x 600  
Preis pro Woche: 100,00 Euro



Breite x Höhe in Pixel: max. 120 x 600  
Preis pro Woche: 75,00 Euro



Breite x Höhe in Pixel: max. 950 x 1900  
Preis pro Woche: 250,00 Euro



Breite x Höhe in Pixel: max. 460 x 60  
Preis pro Woche: 100,00 Euro



Breite x Höhe in Pixel: Pos. 6: 150 x 75  
Pos. 7: 310 x 75  
Preis pro Woche: je Pos. 75,00 Euro

## ZUSÄTZLICHER SERVICE

- **Erstellung einer Landing-Homepage mit versch. Funktionen für Ihre Anzeige/Banner**..... (einmalig) 250,00 Euro
  - Registrieren-/Anmelden-Funktion, z. B. für einen Newsletter
  - Bestellformular für ein Print-/Online-Produkt (Abonnement oder Einzelbestellung)